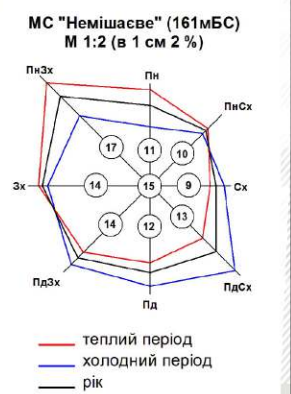




Детальний план території, орієнтовною площею 3,9 га, для розміщення готельно-ресторанного комплексу на території, що розташована поза межами села Мироцьке, Бучанської міської територіальної громади, Бучанського району, Київської області, вздовж автомобільної траси М-07 Київ-Ковель-Ягодин, на території Мироцького старостинського округу

ПЛАН ІСНУЮЧОГО ВИКОРИСТАННЯ ТЕРИТОРІЇ ТА СХЕМА ІСНУЮЧИХ ОБМЕЖЕНЬ У ВИКОРИСТАННІ ЗЕМЕЛЬ



Умовні позначення

- Межа ДПТ
- Межа селища Ворзель

ТЕРИТОРІЇ:

- Зелені насадження
- Водний об'єкт (ставок площею 3,2040 га)
- Межі землекористування
- Житловий будинок
- Нежитловий будинок

ПЛАНУВАЛЬНІ ОБМЕЖЕННЯ:

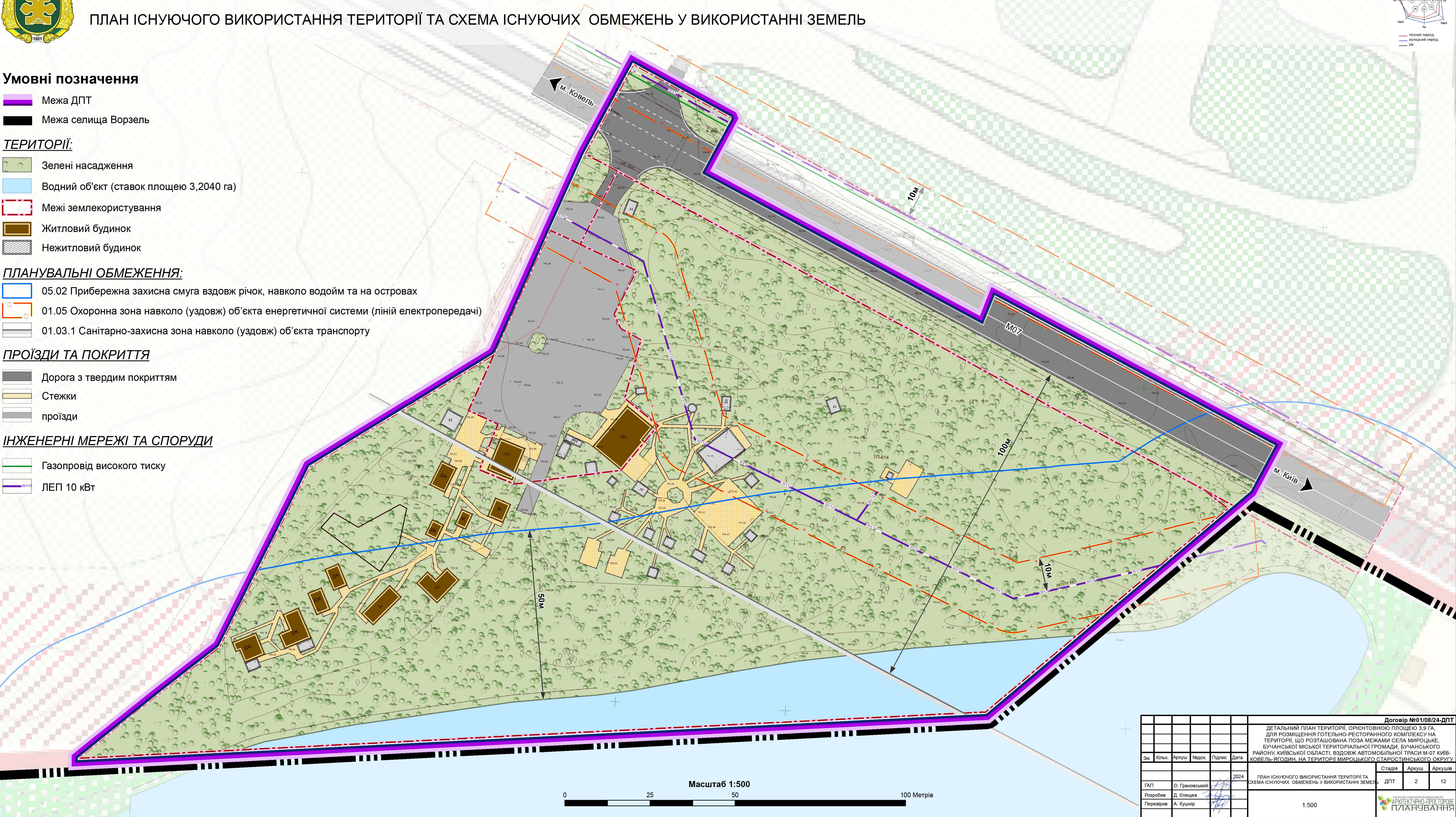
- 05.02 Прибережна захисна смуга вздовж річок, навколо водойм та на островах
- 01.05 Охоронна зона навколо (уздовж) об'єкта енергетичної системи (ліній електропередачі)
- 01.03.1 Санітарно-захисна зона навколо (уздовж) об'єкта транспорту

ПРОЇЗДИ ТА ПОКРИТТЯ

- Дорога з твердим покриттям
- Стежки
- проїзди

ІНЖЕНЕРНІ МЕРЕЖІ ТА СПОРУДИ

- Газопровід високого тиску
- ЛЕП 10 кВт



						Договір №01/08/24-ДПТ		
						ДЕТАЛЬНИЙ ПЛАН ТЕРИТОРІЇ, ОРІЄНТОВНОЮ ПЛОЩЕЮ 3,9 ГА, ДЛЯ РОЗМІЩЕННЯ ГОТЕЛЬНО-РЕСТОРАННОГО КОМПЛЕКСУ НА ТЕРИТОРІЇ, ЩО РОЗТАШОВАНА ПОЗА МЕЖАМИ СЕЛА МИРОЦЬКЕ, БУЧАНСЬКОЇ МІСЬКОЇ ТЕРИТОРІАЛЬНОЇ ГРОМАДИ, БУЧАНСЬКОГО РАЙОНУ, КИЇВСЬКОЇ ОБЛАСТІ, ВЗДОВЖ АВТОМОБІЛЬНОЇ ТРАСИ М-07 КИЇВ-КОВЕЛЬ-ЯГОДИН, НА ТЕРИТОРІЇ МИРОЦЬКОГО СТАРОСТИНСЬКОГО ОКРУГУ		
Зм.	Кільк.	Аркуш	Недок.	Підпис	Дата	Стадія	Аркуш	Аркушів
					2024	ДПТ	2	12
ГАП	О. Грановський					ПЛАН ІСНУЮЧОГО ВИКОРИСТАННЯ ТЕРИТОРІЇ ТА СХЕМА ІСНУЮЧИХ ОБМЕЖЕНЬ У ВИКОРИСТАННІ ЗЕМЕЛЬ		
Розробив	Д. Клещев							
Перевірив	А. Кушнір							
						1:500		
						АРХІТЕКТУРНО-ПРОСТОРОВЕ ПЛАНУВАННЯ		